

Neuzugang ab Anfang 2014

Teleskop-Raupenkran 673

Der 673 R überzeugt im Praxiseinsatz durch seine äußerst robuste Bauweise und kompakte Abmessungen und herausragende Arbeits- und Sicherheitsbedingungen.

- 36 m Teleskopausleger
- zusätzliche 8 m Klappspitze möglich
- Kettenfahrwerk mit 800 mm Flachbodenplatten
- Einsatz mit 4,1 m und 4,8 m Kettenbreite möglich
- Verfahren von Lasten möglich



Produkt-Highlights

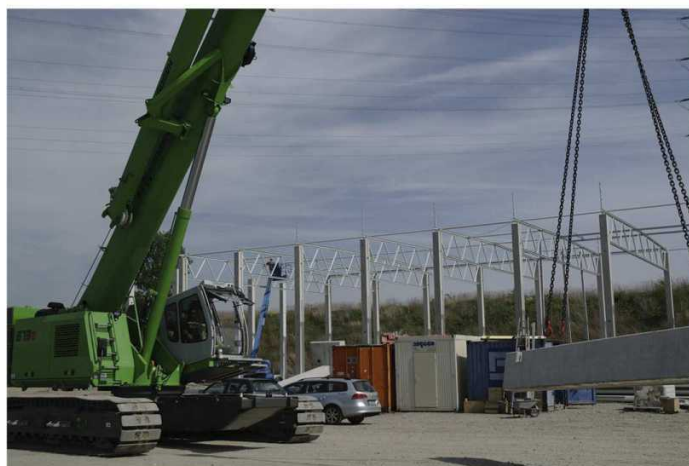


Full-Power-Boom

- voll hydraulischer, stufenloser Teleskopmast

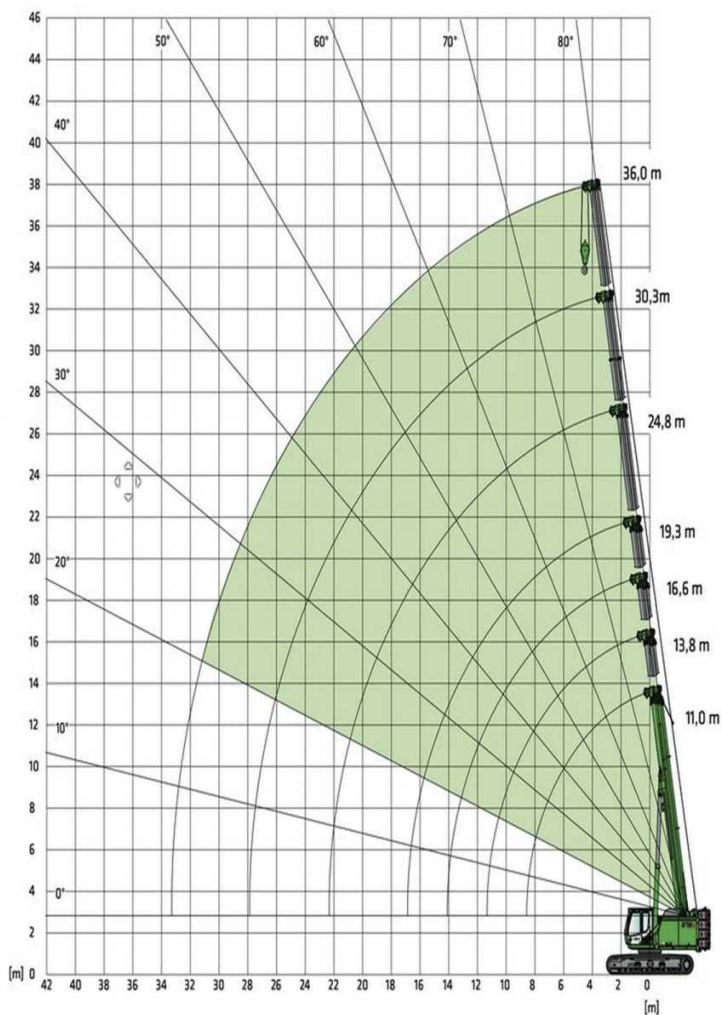
Teleskopierbarer Unterwagen

- 5,6 m breiter Unterwagen oder 4,9 m breit bei geringerer Tragfähigkeit
- Arbeiten bis zu 4° Schräglage möglich

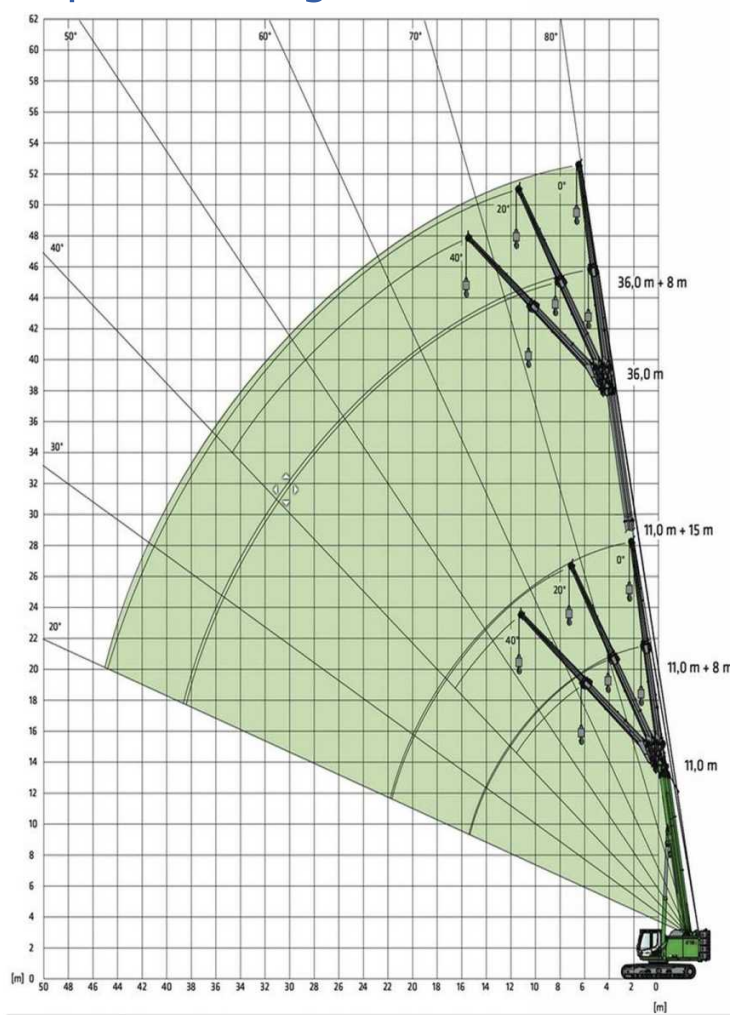




Teleskopausleger 36 m

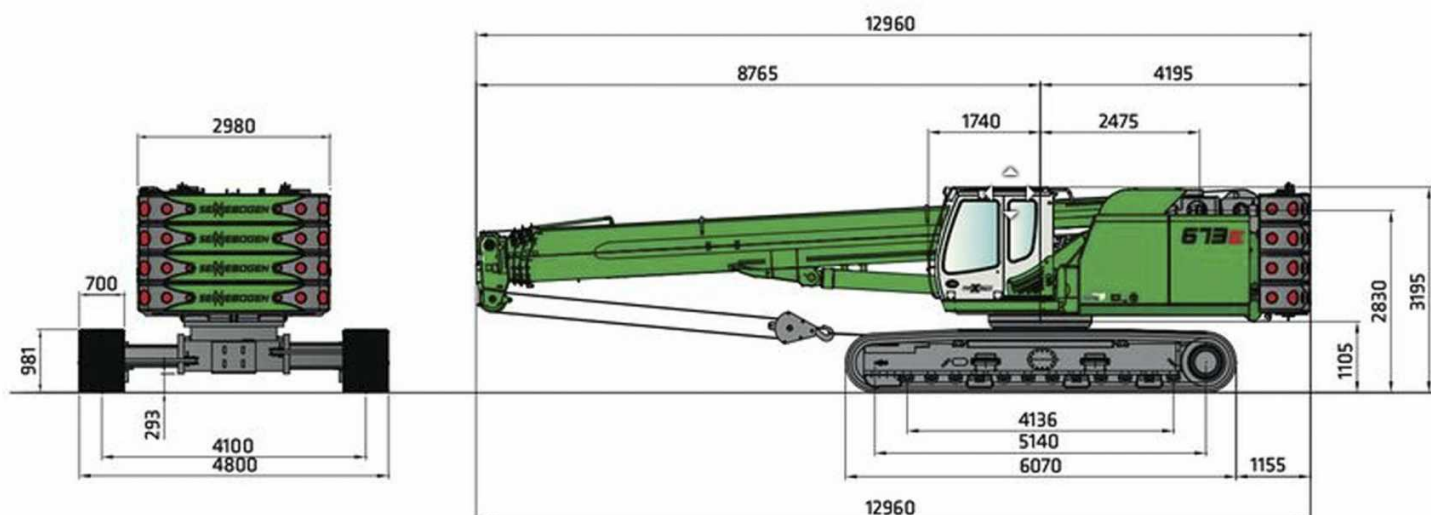


Spitzenausleger 8 m



673 R mit Unterwagen T73/410 Unterwagen und 700 mm 3-Steig-Bodenplatten


673 R with undercarriage type T73/410 and 700 mm triple-bar-shoes



Traglasttabelle

	Auslegerlänge / boom length [m]																						
	11,0			13,8			16,6			19,3			24,8			30,3			36,0				
Gegengewicht / counterweight [t]																							
17,4	17,4	8,9	17,4	17,4	8,9	17,4	17,4	8,9	17,4	17,4	8,9	17,4	17,4	8,9	17,4	17,4	8,9	17,4	17,4	8,9	17,4	17,4	8,9
Unterwagenballast / carbody counterweight [t]																							
8,0	8,0	8,0	8,0	8,0	8,0	8,0	8,0	8,0	8,0	8,0	8,0	8,0	8,0	8,0	8,0	8,0	8,0	8,0	8,0	8,0	8,0	8,0	8,0
Unterwagenspurbreite / Underwagenspurbreite																							
4,1	3,2	4,1	4,1	3,2	4,1	4,1	3,2	4,1	4,1	3,2	4,1	4,1	3,2	4,1	4,1	3,2	4,1	4,1	3,2	4,1	4,1	3,2	4,1
Ausladung radius [m]																							
2,0	70,0	50,0	50,0	67,0	50,0	50,0	52,2	50,0	50,0	41,0	41,0	41,0											
2,5	69,5	50,0	50,0	65,0	50,0	50,0	48,0	48,0	48,0	39,5	39,5	39,5											
3,0	67,2	50,0	50,0	62,9	50,0	50,0	44,1	44,1	44,1	37,9	37,9	37,9	31,0	31,0	31,0								
4,0	56,0	50,0	50,0	53,6	50,0	50,0	37,8	37,8	37,8	32,6	32,6	32,6	27,7	27,7	27,7	21,0	21,0	21,0					
5,0	44,9	44,9	44,9	44,5	44,5	44,5	32,9	32,9	32,9	28,5	28,5	28,5	24,7	24,7	24,7	20,1	20,1	20,1	14,5	14,5	14,5		
6,0	37,3	34,0	32,0	36,9	33,3	32,0	29,1	29,1	29,1	25,1	25,1	25,1	22,1	22,1	22,1	18,4	18,4	18,4	14,5	14,5	14,5		
7,0	31,7	26,8	25,0	31,4	26,0	24,5	26,1	26,1	25,0	22,5	22,5	22,5	19,9	19,9	19,9	16,9	16,9	16,9	14,2	14,2	14,2		
8,0	27,0	21,8	20,0	26,3	21,2	19,5	23,6	21,6	20,0	20,3	20,3	18,8	18,0	18,0	18,0	15,4	15,4	15,4	13,4	13,4	13,4		
9,0				21,8	17,6	16,0	21,5	18,2	16,6	18,5	17,0	15,4	16,4	16,4	15,7	14,1	14,1	14,1	12,6	12,6	12,6		
10,0				18,5	15,0	13,5	18,9	15,4	13,9	16,9	14,3	12,7	15,0	14,7	13,1	13,0	13,0	13,0	11,8	11,8	11,8		
12,0				15,9 / 11,0m	12,9 / 11,0m	11,4 / 11,0m	14,2	11,6	10,2	13,2	10,5	9,1	12,8	10,9	9,5	11,0	11,0	10,0	10,2	10,2	10,0		
14,0							12,5 / 13,0m	10,1 / 13,0m	8,9 / 13,0m	10,1	8,0	6,7	10,4	8,3	7,0	9,5	8,8	7,5	8,7	8,7	7,9		
16,0										7,9	6,1	5,0	8,2	6,4	5,3	8,3	6,9	5,8	7,5	7,2	6,1		
18,0													6,6	5,0	4,0	7,0	5,5	4,5	6,5	5,8	4,8		
20,0													5,3	3,9	3,0	5,7	4,4	3,5	5,7	4,7	3,8		
22,0													4,7 / 21,0m	3,5 / 21,0m	2,6 / 21,0m	4,7	3,5	2,6	4,9	3,8	2,9		
24,0																3,8	2,8	2,0	4,1	3,1	2,3		
26,0																3,1	2,2	1,4	3,4	2,5	1,7		
28,0																			2,8	1,9	1,3		
30,0																			2,3	1,5	0,9		
32,0																			1,9	1,1			
34,0																							
36,0																							
Strangzahl parts reeving	14	10	10	14	10	10	11	9	10	9	9	9	7	7	7	5	5	5	3	3	3		
I	0%	0%	0%	33%	33%	33%	66%	66%	66%	100%	100%	100%	100%	100%	100%	100%	100%	100%	100%	100%	100%		
II	0%	0%	0%	0%	0%	0%	0%	0%	0%	0%	0%	0%	33%	33%	33%	66%	66%	66%	100%	100%	100%		
III	0%	0%	0%	0%	0%	0%	0%	0%	0%	0%	0%	0%	33%	33%	33%	66%	66%	66%	100%	100%	100%		
Bei angebautem Spitzenausleger am Grundkörper müssen die Traglastwerte reduziert werden. When the jib is mounted at the basic mainboom the rated loads have to be reduced.																							
Traglastreduzierung reduction of load [kg]	770			610			510			430			340			280			240				

Traglasttabelle mit 8 m Klappspitze

 17,4  8,0	Teleskop-Auslegerlänge / mainboom length [m]														
	11,0			19,3			24,8			30,3			36,0		
 4,1	0°	20°	40°	0°	20°	40°	0°	20°	40°	0°	20°	40°	0°	20°	40°
Ausladung radius [m]															
2,0	10,0														
3,0	10,0														
4,0	9,7	7,7		10,0											
5,0	9,2	6,9		9,6			10,0								
6,0	9,0	6,7	4,1	9,0	5,9		9,4			8,1					
7,0	7,7	6,2	3,9	8,5	5,6		8,5	5,8		8,0			6,4		
8,0	7,2	5,9	3,7	7,9	5,3		8,2	5,5		7,9	5,6		6,4		
9,0	6,7	5,2	3,6	7,3	5,0	3,8	7,8	5,2		7,8	5,4		6,4		
10,0	6,5	5,0	3,5	6,8	4,8	3,7	7,4	5,0	3,8	7,6	5,2	3,8	6,3	5,1	
11,0	5,5	4,7	3,3	6,5	4,4	3,5	6,7	4,6	3,6	7,2	4,8	3,6	6,1	4,8	3,7
12,0	5,2	4,6	3,2	5,5	4,2	3,4	6,4	4,4	3,5	6,9	4,7	3,6	6,0	4,6	3,6
13,0	4,9	4,5	3,1	5,2	4,0	3,3	6,0	4,2	3,4	6,7	4,5	3,5	5,8	4,5	3,5
14,0	4,7	4,4		4,9	3,8	3,2	5,7	4,1	3,4	6,4	4,3	3,4	5,6	4,4	3,4
15,0		4,3		4,6	3,7	3,2	5,3	4,0	3,3	6,1	4,2	3,4	5,4	4,2	3,3
16,0		3,2		4,4	3,5	3,1	5,1	3,9	3,2	5,9	4,1	3,3	5,2	4,2	3,3
17,0				4,2	3,4	3,1	4,9	3,8	3,2	5,6	4,0	3,3	5,0	4,1	3,3
18,0				4,0	3,3	3,1	4,6	3,7	3,1	5,3	3,9	3,3	4,8	4,0	3,2
19,0				3,9	3,2	3,0	4,4	3,6	3,1	5,1	3,8	3,2	4,6	3,9	3,2
20,0				3,7	3,1		4,2	3,5	3,1	4,9	3,7	3,1	4,3	3,8	3,2
21,0				3,6	3,1		4,1	3,4	3,0	4,7	3,6	3,1	4,2	3,7	3,2
22,0				3,4	3,1		3,9	3,3	3,0	4,4	3,5	3,1	3,9	3,6	3,1
23,0				3,2	3,0		3,8	3,2	2,9	4,3	3,5	3,0	3,7	3,5	3,1
24,0							3,7	3,1		4,1	3,4	3,0	3,5	3,3	3,1
25,0							3,6	3,1		3,7	3,3	3,0	3,3	3,2	3,1
26,0							3,3	3,1		3,4	3,3	2,9	3,1	3,0	3,1
27,0							3,0	3,0		3,1	3,2	2,8	3,0	2,7	3,0
28,0							2,7			2,7	3,1		2,9	2,6	2,9
29,0							2,4			2,5	2,8		2,5	2,4	2,8
30,0										2,2	2,3		2,2	2,2	2,4
32,0										1,9	2,0		1,9	2,0	
34,0													1,5	1,6	
36,0													1,2	1,3	
38,0													0,9		
40,0															
42,0															
44,0															
Strangzahl parts reeving	2	2	1	2	2	1	2	2	1	2	2	1	2	2	1
I	0%			100%			100%			100%			100%		
II	0%			0%			33%			66%			100%		
III	0%			0%			33%			66%			100%		