

# GTC-800 | GTC-600

80 ODER 60 METRISCHE TONNEN

EU STAGE IV



# MEHRZWECKKRANE: HUB- UND FUNDAMENTARBEITEN

Die praktischsten Krane  
für Ihren Einsatzort!

Kran-Tragfähigkeit

80 t

Kran-Tragfähigkeit

60 t

**GTC-800**

**GTC-600**

## Hilfszylinder für Auslegerverlängerung

Beim Rüsten und Ablegen des Spitzenauslegers gewährleisten zwei Hilfszylinder sicheren und effizienten Betrieb.



Fernbedienung

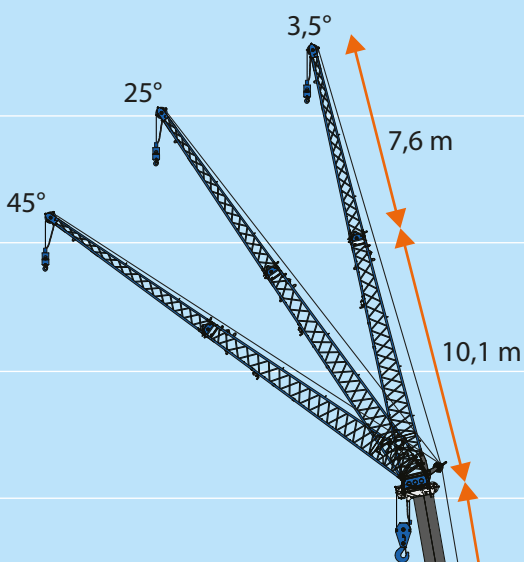


## Auslegerverlängerungsverriegelung

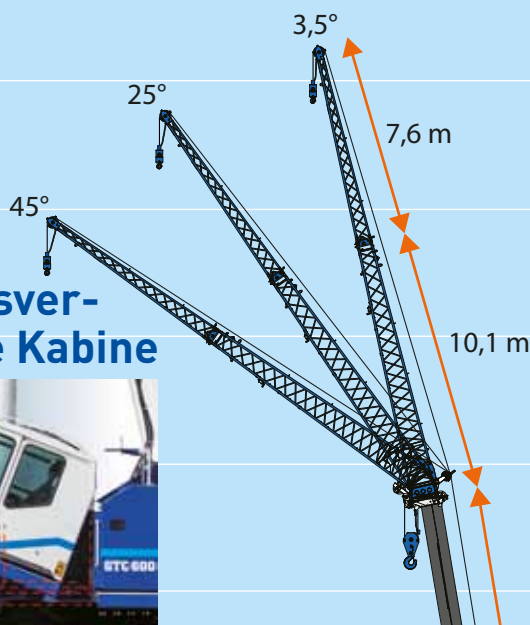
Sichereres und schnelleres Rüsten und Ablegen der Auslegerverlängerung mit Verriegelung vom Typ Verbolzungssystem.



Der Schwenkbolzen zur Befestigung der Auslegerverlängerung am Ausleger ist Teil des Verriegelungssystems.

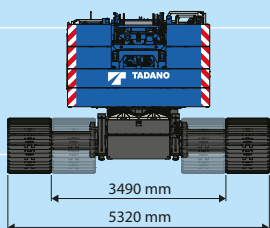


## Neigungsverstellbare Kabine



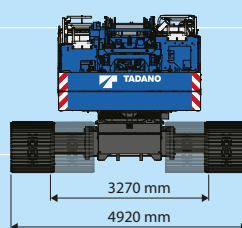
### GTC-800

Krantragfähigkeit: 80 t bei 3,0 m  
 Hauptausleger: 5-teilig,  
 11,5 m - 43,0 m  
 Hauptauslegerverlängerung: 10,1 m  
 Spitzenausleger: 17,7 m  
 Maximale Hubhöhe:  
 42,1 m (Hauptausleger)  
 52,9 m (Hauptausleger  
 + Hauptauslegerverlängerung)  
 60,4 m (Hauptausleger  
 + Spitzenausleger)  
 Max. Ausladung:  
 40,0 m (Hauptausleger)  
 50,0 m (Hauptausleger  
 + Hauptauslegerverlängerung)  
 55,0 m (Hauptausleger + Spitzenausleger)



### GTC-600

Krantragfähigkeit: 60 t bei 3,0 m  
 Hauptausleger: 4-teilig,  
 11,5 m - 36,0 m  
 Hauptauslegerverlängerung: 10,1 m  
 Spitzenausleger: 17,7 m  
 Maximale Hubhöhe:  
 36,1 m (Hauptausleger)  
 46,3 m (Hauptausleger  
 + Hauptauslegerverlängerung)  
 53,7 m (Hauptausleger + Spitzenausleger)  
 Max. Ausladung:  
 32,0 m (Hauptausleger)  
 40,0 m (Hauptausleger  
 + Hauptauslegerverlängerung)  
 45,0 m (Hauptausleger + Spitzenausleger)



80 m

75 m

70 m

65 m

60 m

55 m

50 m

45 m

40 m

35 m

30 m

25 m

20 m

15 m

10 m

5 m

PRODUKTKONZEPTE

# Neue Produkt- eigenschaften

## Qualität

Zur Verbesserung von Leistung, Qualität und Betriebssicherheit weisen die Krane der Baureihe GTC die anspruchsvollsten technischen Lösungen von Tadano-Ingenieuren weltweit auf.

Dazu nutzen sie Komponenten wie Winden, Auslegerverlängerungen und Auslegerwippzylinder von Tadano Japan.

## Langer Ausleger und verbesserte Tragfähigkeit

Die Ausleger der Baureihe GTC wurden von Tadano Japan spezifisch für Teleskopausleger-Raupenfahrzeuge konzipiert und gefertigt.

## Mehrzylinder-Auslegersystem

Das Auslegersystem umfasst mehrere doppeltwirkende Hydraulikzylinder.

## Zwei leistungsstarke Winden

Standard: Trommel mit Seilrillen, Seilführungsbügel und Abschaltung bei Erreichen der 3. Seilwindung.



# Mit allen Pluspunkten der Baureihe GTC

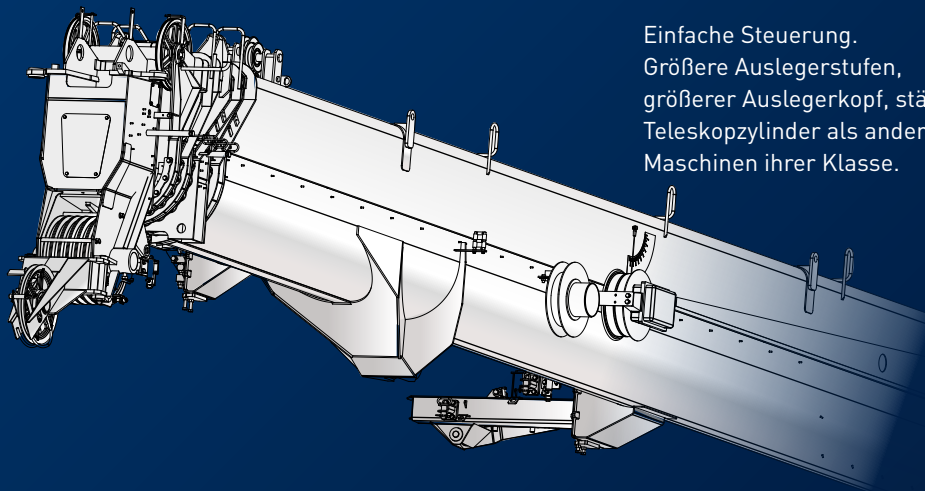
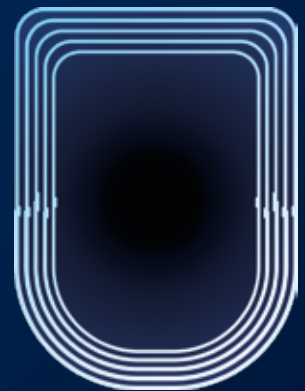
- „Pick & Carry“ - Verfahren unter Last auf unebenem und schwierigem Gelände bei Drehen um 360°
- „Pick & Carry“ - Verfahren unter Last mit eingefahrenen Raupenkettens\*
- Teleskopieren bei voller Tragfähigkeit
- Automatische Umschaltung der Traglasttabellen für Betrieb bis zu 4° Geländeneigung
- Einsatz von Fundament-Anbaugeräten wie Vibrationshammer\*\*

\*Anbau von Gegengewicht erforderlich.

\*\*Anweisungen von TADANO MANTIS für Einsatz von Vibrationshammer sind zu beachten.

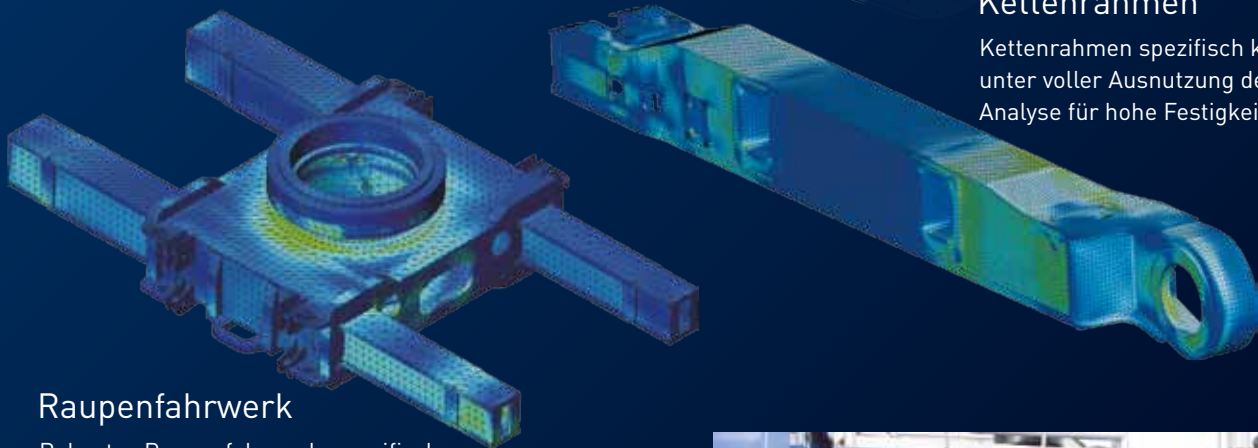
## Robustes Design für lange Lebensdauer

Einfache Steuerung.  
Größere Auslegerstufen,  
größerer Auslegerkopf, stärkere  
Teleskopzylinder als andere  
Maschinen ihrer Klasse.



## Kettenrahmen

Kettenrahmen spezifisch konzipiert  
unter voller Ausnutzung der FEM-  
Analyse für hohe Festigkeit.



## Raupenfahrwerk

Robustes Raupenfahrwerk, spezifisch  
konzipiert mit starken Raupenkettens-  
Ausfahrzylindern.

## Hochleistungsmotor für überlegene Fahr- und Multifunktionsleistung

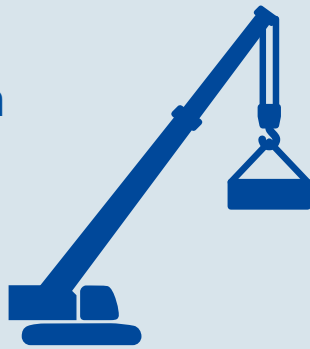
Leistungsstark: Hauptmotor, Pumpe und Kettenantrieb.  
Kranmotor: 6-Zylinder-Cummins-Motor vom Typ QSB 6.7

- EU Stage IV, EPA Tier 4f  
(231 kW bei 2200 U/min., max. Drehmoment 1044 Nm  
bei 1500 U/min.)



# PLUSPUNKTE DES TELESKOPPAUSLEGER-RAUPENKRANS

Schnelleres und sichereres Rüsten

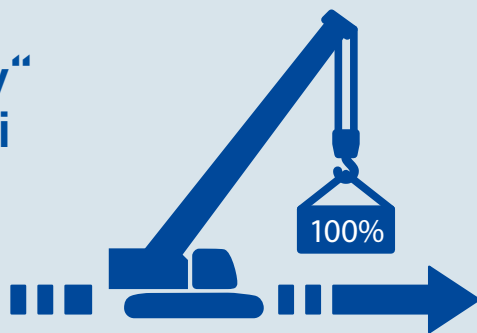


TELESKOPPAUSLEGER-RAUPENKRAN

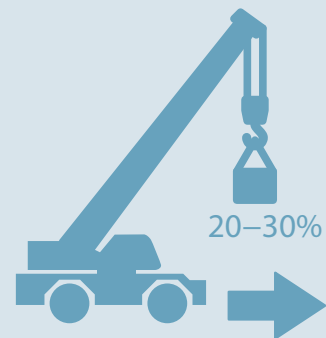


GELÄNDEKRAN UND GITTERMAST-RAUPENKRAN

Maximale „Pick & Carry“-Leistung bei 360°

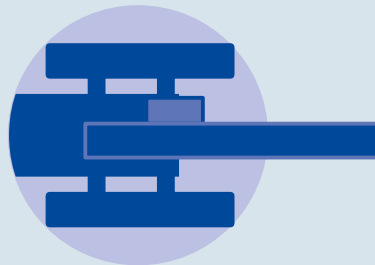


TELESKOPPAUSLEGER-RAUPENKRAN

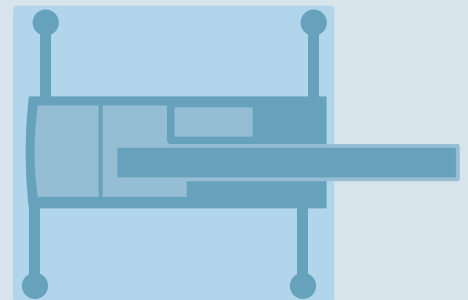


GELÄNDEKRAN

Kompaktere Einsatzmaße  
Niedrigerer Bodendruck



TELESKOPPAUSLEGER-RAUPENKRAN



GELÄNDEKRAN

Geringere Transportkosten



TELESKOPPAUSLEGER-RAUPENKRAN

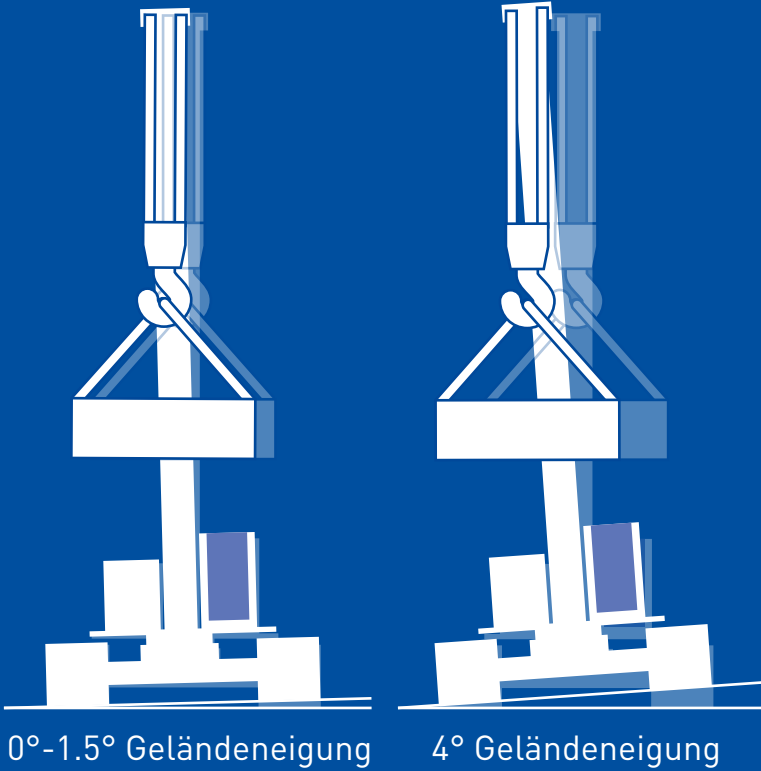


GITTERMAST-RAUPENKRAN

# ECHTES „PICK & CARRY“-DESIGN

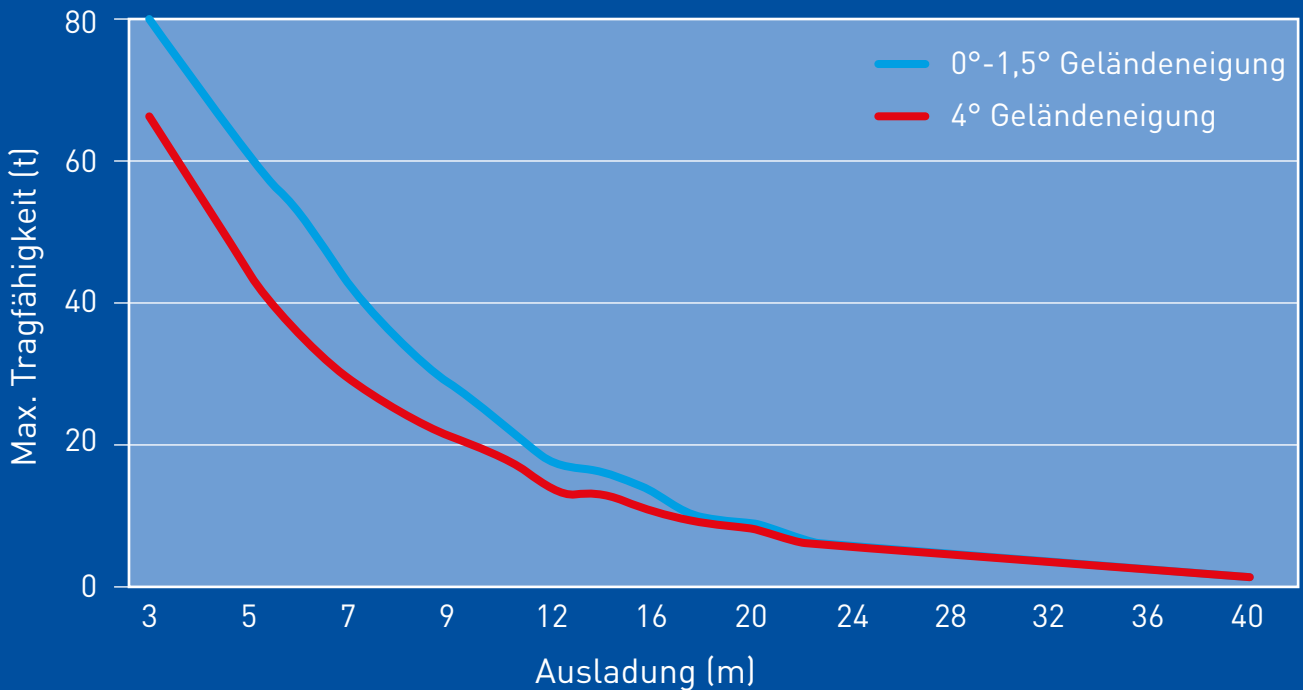
Traglasttabellen für ebenen Untergrund bis zu einer Geländeneigung von 1,5° erhältlich!

Traglasttabelle für Neigung von 4° ist „Klassenbeste“!



**Selbst bei 4° Neigung hat der GTC noch 85% seiner Tragfähigkeit auf ebenem Untergrund!**

\*Bei voll ausgefahrenen Raupenketten



# PRODUKTEIGENSCHAFTEN



## Lastmomentanzeige [AML-C]

AML-C bietet dem Kranführer gleichzeitige Überwachung von: Auslegerwinkel, Auslegerlänge, Kranneigungswinkel, Kettenabstützbasis, Gegengewichtsvariante, Nenn-Tragfähigkeit und Hakenlast. Beim Verfahren unter Last kann die Kranneigung angezeigt werden und die AML-C stellt die entsprechende Nenn-Tragfähigkeit basierend auf der tatsächlichen Neigung zur Verfügung.

Die vom Bediener konfigurierbare Arbeitsbereichsbegrenzungsfunktion warnt den Kranführer und führt Sanftabschaltung aus, wenn sich der Kran der voreingestellten Arbeitsbereichsgrenze nähert (Auslegerwinkel, Hubhöhe, Ausladung und Drehwinkel).



AML-Leuchte



## OPTIMALE Hubleistung bei jeder ABSTÜTZBASIS!

Optimierte Hubleistung bei Rüstzuständen mit reduzierter Breite. Erhebliche Leistungsverbesserung gegenüber symmetrisch eingestellter Abstützbasis durch verminderte Breite und asymmetrische Kettenanordnung.

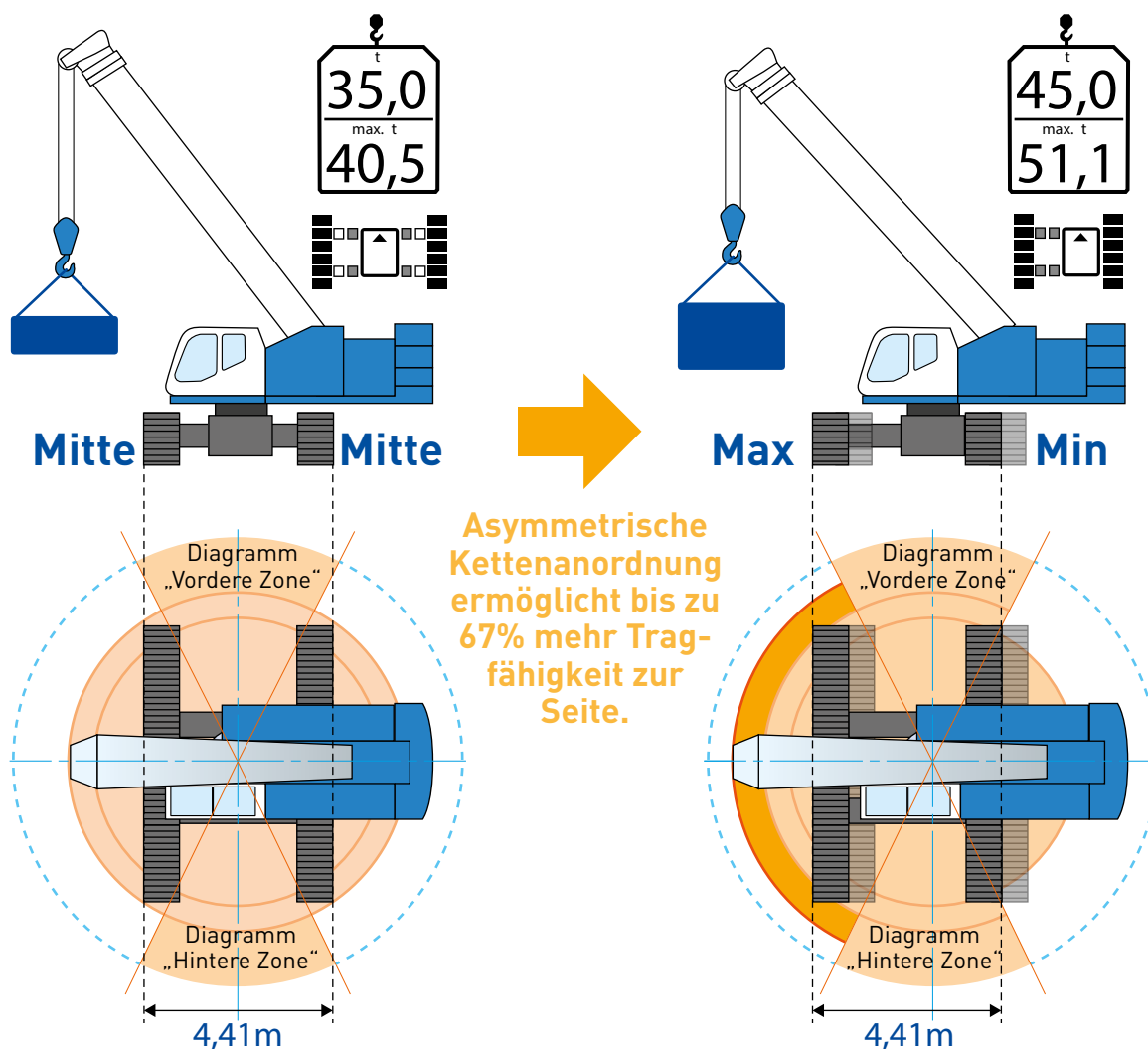






Foto: GTC-600

### Farbmonitor für Sicht auf Winde, Heck und zu den Seiten ①



Windenseite, Monitoranzeige

### Lastmomentanzeige [AML-C] ②



### Verfahrmodus ④

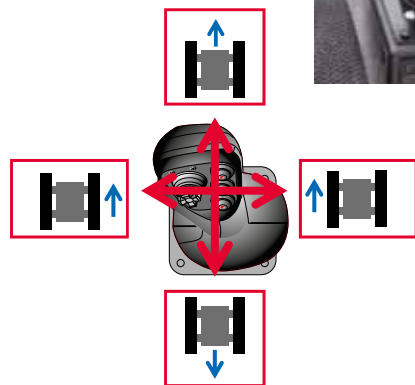
Verfahrmodus entweder über Touchscreen oder durch Drücken einer Schaltfläche auf dem Bediendisplay anwählbar; rechter Joystick dient zur Fahrtsteuerung bei mehr Bedienerfreundlichkeit.



### Wartungsanzeige-Funktion ③



Der Bediener kann die Wartungsanzeige-Funktion auf dem Bediendisplay durch Anwählen der erforderlichen Wartungselemente und Motorbetriebsstunden zwischen 50 und 2000 Stunden einstellen.



### Breite Stufen und klappbares Geländer ⑤



### Breite Laufstege für Einstieg ⑥



### 3 drehbare Arbeits-scheinwerfer ⑦



### Flachstahl-Bodenplatten \*optional ⑧



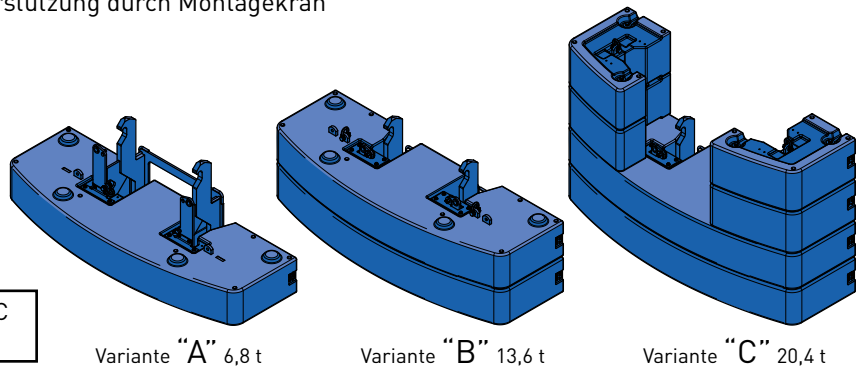
## Automatische Gegengewichtsablage

Gegengewicht mittels Fernbedienung ohne Unterstützung durch Montagekran hydraulisch an- und abbaubar.



Drei Gegengewichtsvarianten wählbar.

GTC-800: A, B, C  
GTC-600: A, B



### Fernbedienung

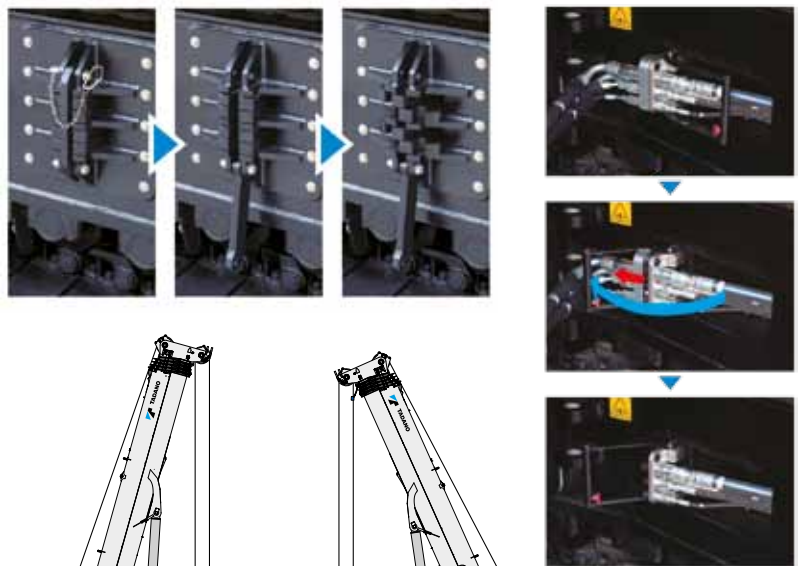
Gegengewicht, Stütze für Raupenfahrwerk, Hilfszylinder für Auslegerverlängerung



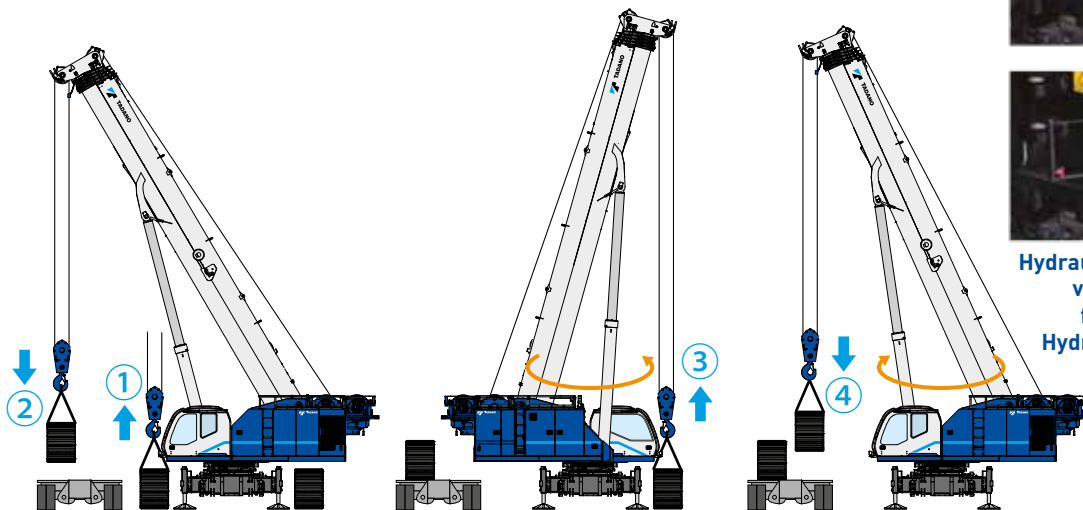
## Automatisches Installationsystem für einfachen Ausbau des Kettenrahmens

Mit unserem patentierten System können Kettenrahmen und Kettenausfahrträger ohne Werkzeug oder Schwerlasthub mühelos ent- und verriegelt werden.

\*Sonderausrüstung: Nur GTC-800

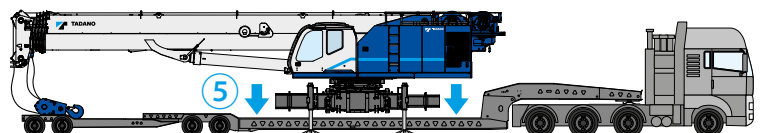


Hydraulisches Schnellverschlussystem für Kettenmotor-Hydraulikanschlüsse



### Fernbedienung

Kettenträger, Stützen für Raupenfahrwerk



# Telematik mit HELLO-NET-System

Das HELLO-NET-System ist ein internetbasiertes Kran-Managementsystem zur gleichzeitigen Überwachung des Standorts und der Einsatzbedingungen des Krans. Unterschiedliche Dienstbereiche je nach Einsatzland.



## Überwachen von Maschineninformationen von Ihrem Computer aus

### 1. Arbeitshistorie

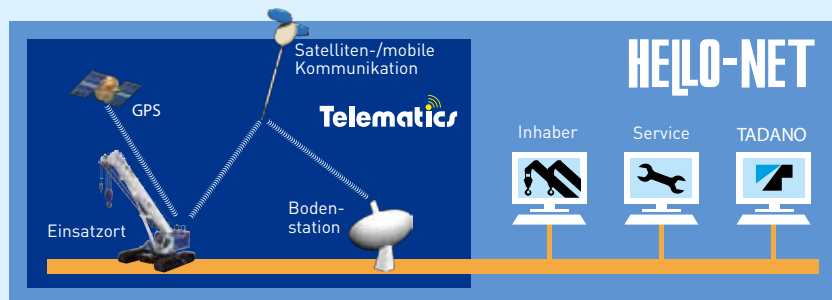
Auf der HELLO-NET Seite erscheint für jede mit einem Kommunikationsendgerät ausgerüstete Maschine der tägliche Betriebsstatus, Kilometerstand und Kraftstoffvorrat. Weiterhin ist die Anzeige einer Liste mit der Anzahl Betriebsstunden und dem Kilometerstand aller Ihrer Maschinen für einen bestimmten Monat möglich.

### 2. Maschinen-Positionsdaten

Über die HELLO-NET Seite können Sie die neueste Position (bis zum Vortag) auf einer Landkarte anzeigen lassen. Einmal täglich werden zwei Arten von Positionsdaten automatisch von Ihrer Maschine übertragen. Einsatzort: Standort, an dem der Motor der Maschine (für mindestens eine Stunde) in Betrieb war. Position am Ende des Tages: Endgültige Standortdaten vom GPS, die an einem gegebenen Tag empfangen wurden.

### 3. Wartungsinformationen

Sie können den Wartungsplan für Ihre Maschine in Bezug auf regelmäßige Ersatzteile und Prüfintervalle überwachen. HELLO-NET unterstützt die Instandhaltung Ihrer Maschine.



**Telematik (System zum Aufzeichnen und Überwachen von Maschinendaten) mit HELLO-NET über Internet (\*Verfügbarkeit je nach Einsatzland).**

Details: Die Verfügbarkeit von Datenkommunikationssystemen, wie z. B. Satelliten- oder Mobilkommunikation, ist in den einzelnen Ländern unterschiedlich. Es gibt einige Länder, in denen das System als solches nicht im Einsatz ist. Einzelheiten erfahren Sie von Ihrem Vertragshändler oder Vertriebsmitarbeitern.

## 3D Lift Plan\*

Individuelle 3D-Hubsimulation immer in Reichweite - KOSTENLOS\*\*. Einfacher Zugriff und bedienerfreundliche Webseite zum gleichzeitigen Berechnen von Kranzuständen und Bodendrücken. Weiterhin können Sie Ihre Arbeitsvorbereitung durch Drucken von Detailkonfigurationen und 3D-Grafiken unterstützen.

\*3D Lift Plan ist ein Produkt von A1A Software LLC.

\*\*Erweiterte Einrichtungsfunktionen gegen Mehrpreis.



# EINSATZMÖGLICHKEITEN

**Transport und  
Bau von Hochspan-  
nungsleitungen**



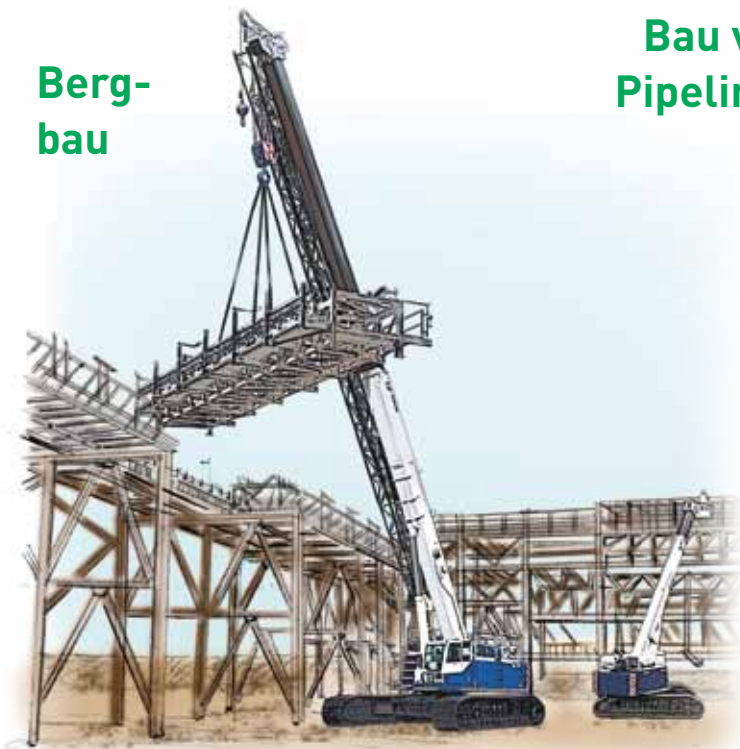
**Hochspannungs-  
leitungen**



## Fundamentarbeiten & Fundament- unterstützung



## Berg- bau



## Bau von Pipelines



## Allgemeine Bauprojekte

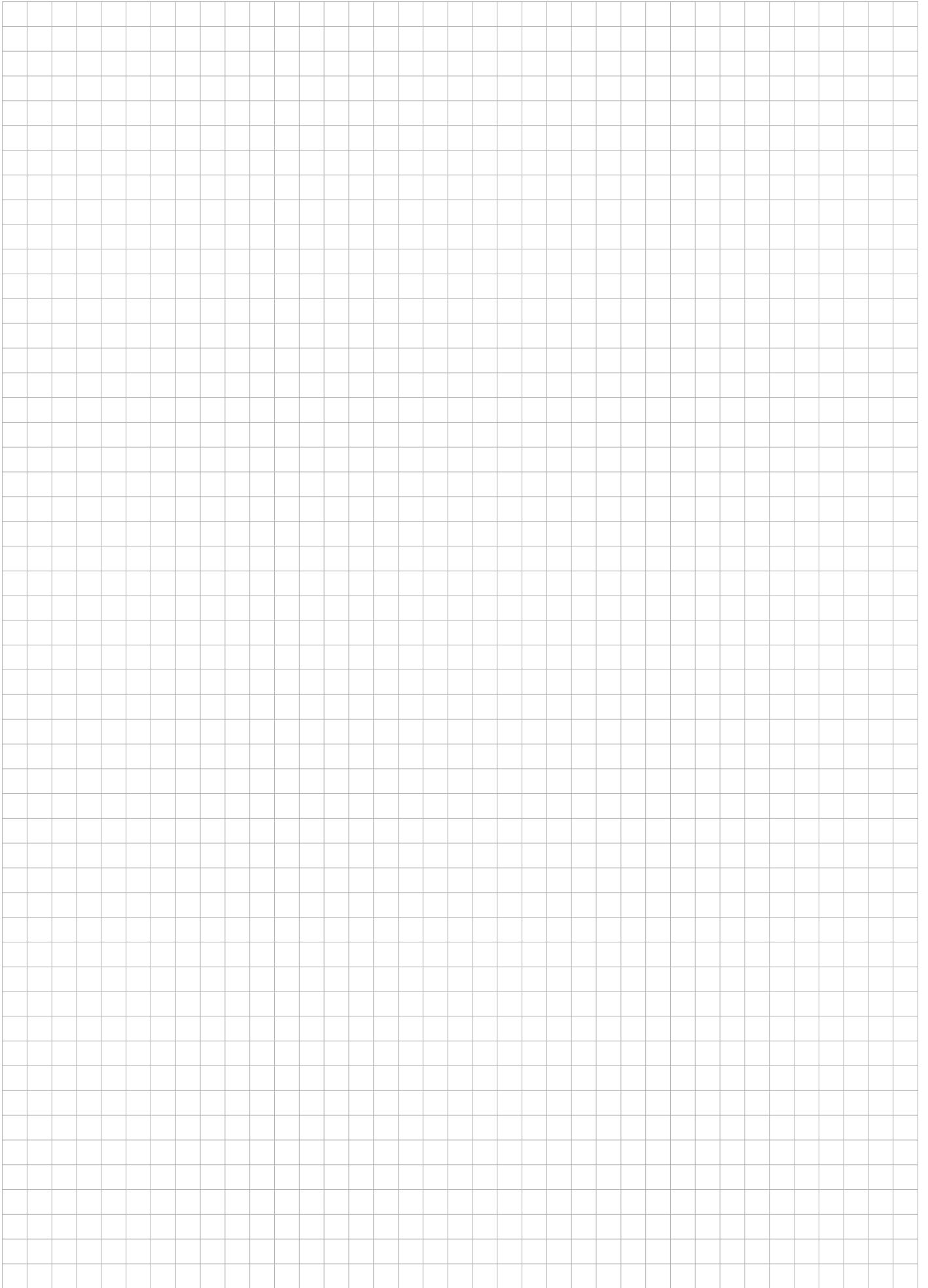


## GTC-800

MASCHINENGEWICHTE	
<b>KRAN IN STANDARDAUSFÜHRUNG</b> mit 5-teiligem 43 m-Ausleger, vollständigem Gegengewicht, 1 Winde mit Drahtseil und 800 mm 3-Steg-Bodenplatten	78178 kg
<b>KRAN IN STANDARDAUSFÜHRUNG</b> mit 5-teiligem 43 m-Ausleger, 1 Winde mit Drahtseil und 800 mm 3-Steg-Bodenplatten (ohne Gegengewicht)	48617 kg
<b>KRAN IN STANDARDAUSFÜHRUNG</b> ohne Gegengewicht und Kettenrahmen; mit Stützen für Raupenfahrwerk	33079 kg
Gegengewicht 6,8 t (Variante A)	6804 kg
Gegengewicht 6,8 t (Variante B)	6804 kg
Gegengewicht 1,7 t x 4 (Variante C)	6804 kg
Schwerlast-Auslegerverlängerung - 2,5 m	440 kg
Auslegerverlängerung, Grundteil - 10,1 m	919 kg
Auslegerverlängerung, Spitze - 7,5 m	339 kg
Vorbaurolle	48 kg
80 t-Hakenflasche - sechs Rollen	654 kg
50 t-Hakenflasche - drei Rollen	640 kg
20 t-Hakenflasche - eine Rolle	300 kg
8 t-Kranhaken	140 kg
Stützen für Raupenfahrwerk	1450 kg
Kettenrahmen mit 800 mm 3-Steg-Bodenplatten	8434 kg
Kettenrahmen mit 800 mm Flachstahl-Bodenplatten	9159 kg

## GTC-600

MASCHINENGEWICHTE	
<b>KRAN IN STANDARDAUSFÜHRUNG</b> mit 4-teiligem 36 m-Ausleger, vollständigem Gegengewicht, 1 Winde mit Drahtseil und 900 mm 3-Steg-Bodenplatten	60784 kg
<b>KRAN IN STANDARDAUSFÜHRUNG</b> mit 4-teiligem 36 m-Ausleger, 1 Winde mit Drahtseil und 900 mm 3-Steg-Bodenplatten (ohne Gegengewicht)	41176 kg
Gegengewicht 6,8 t (Variante A)	6804 kg
Gegengewicht 6,8 t (Variante B)	6804 kg
Schwerlast-Auslegerverlängerung - 2,5 m	440 kg
Auslegerverlängerung, Grundteil - 10,1 m	919 kg
Auslegerverlängerung, Spitze - 7,5 m	339 kg
Vorbaurolle	48 kg
60 t-Hakenflasche - sechs Rollen	510 kg
50 t-Hakenflasche - drei Rollen	640 kg
20 t-Hakenflasche - eine Rolle	300 kg
8 t-Kranhaken	140 kg



**HÄNDLER**

TADANO FAUN GmbH  
Faunberg 2  
91207 Lauf a. d. Pegnitz  
Deutschland  
Telefon: +49-9123-185-0  
Fax: +49-9123-3085  
[www.tadanofaun.de](http://www.tadanofaun.de)  
[info@tadanofaun.de](mailto:info@tadanofaun.de)

**VERTRIEBSPARTNER**

Finden Sie Ihren direkten TADANO Ansprechpartner  
unter [www.tadano.com/wwnetwork](http://www.tadano.com/wwnetwork)

Zu den Angaben in diesem Katalog: Nach Redaktionsschluss dieser Druckschrift können sich am Produkt Änderungen ergeben haben. Die Angaben in diesem Prospekt sind als annähernd zu betrachten. Die Abbildungen können auch Zubehör und Sonderausstattungen enthalten, die nicht zum serienmäßigen Lieferumfang gehören. Farbabweichungen sind drucktechnisch bedingt. Fragen Sie daher zum verbindlichen letzten Stand Ihren TADANO Ansprechpartner. Stand: April 2019. © TADANO.

Vervielfältigung [auch auszugsweise] nur mit schriftlicher Genehmigung der TADANO FAUN GmbH, Lauf a.d.Pegnitz, Deutschland.  
**Made in Germany** – Redaktion: TADANO FAUN GmbH, Foto: TADANO FAUN GmbH